



**COMPANYIA: cia. FARRÉS BROTHERS**  
**ESPECTACLE: "TRIPULA" (MUNTATGE AMB TORRES)**

**MATERIAL QUE POSA EL TEATRE:**

- espai amb les mides necessàries segons plànol i que es pugui fer el màxim FOSC (consultar amb la cia. per visita tècnica)
- escomesa de 380v (tres fases+neutra+terra amb bornes) (min. 25kw) situada segons plànol

**LLUMS:** 17 PC de 1kw amb porta filtres i viseres  
6 PAR 64 n° 5 (CP62) amb porta filtres  
6 asimètrics 1kw amb porta filtres

24 canals de Dímers de 2'5 kW/c + escomesa + cable DMX

3 torres telescòpiques  
6 torres de carrer (2'5m d'alçada) (mirar plànol)  
6 peanes

Cablejat necessari (SEGONS PLÀNOL)  
Escala per enfocar

**SO :** 1 Taula de so  
1 Equip de P.A. amplificat  
4 altaveus amb trípod (SITUATS SEGONS PLÀNOL)  
1 CD amb auto pausa

Cablejat suficient per tot

**MATERIAL DE LLUMS I SO QUE PORTA LA CIA.:**

- 2 focus d'aigua
- 1 turbina d'aire
- 2 tires de LEDs (14m cada una)
- 1 Taula programable de 24c. (min. 50 memòries i sub màsters )  
Monitor per la taula de llums
- 1 ordinador portàtil
- TOTS ELS FILTRES

**- CONTROL DE LLUM I SO: JUNTS I SITUAT SEGONS PLÀNOL  
(o porta tot un sol tècnic)**



**ESPAI :** Espai d'actuació 12m amplada x 20m fons  
-- moqueta negra que porta la cia. --

Espai total (incloses les llums) 15m amplada x 24m fons

**- SI L'ESPAI NO FA AQUESTES MIDES,  
CONSULTAR AMB LA CIA. PER FER L'ADAPTACIÓ.**

**ESPAI DE CAMERINOS :**

- El camerino haurà de disposar de: mirall, taula i cadires per a 2 persones, barres o penjadors per el vestuari, aigua per beure, WC i dutxa

**PERSONAL NECESSARI :** **DESCARREGA I CARREGA** (depèn de la distancia)  
2 persones (poden ser els mateixos tècnics)

**MUNTATGE I DESMUNTATGE**  
2 Tècnics (llum, so i maquinaria)

**DURANT L'ACTUACIÓ**  
1 Tècnic (llum i so)  
1 responsable de la sala

- **La companyia ve amb 1 tècnic (llum, so i maquinaria)**

**APARCAMENT FURGONETA:**

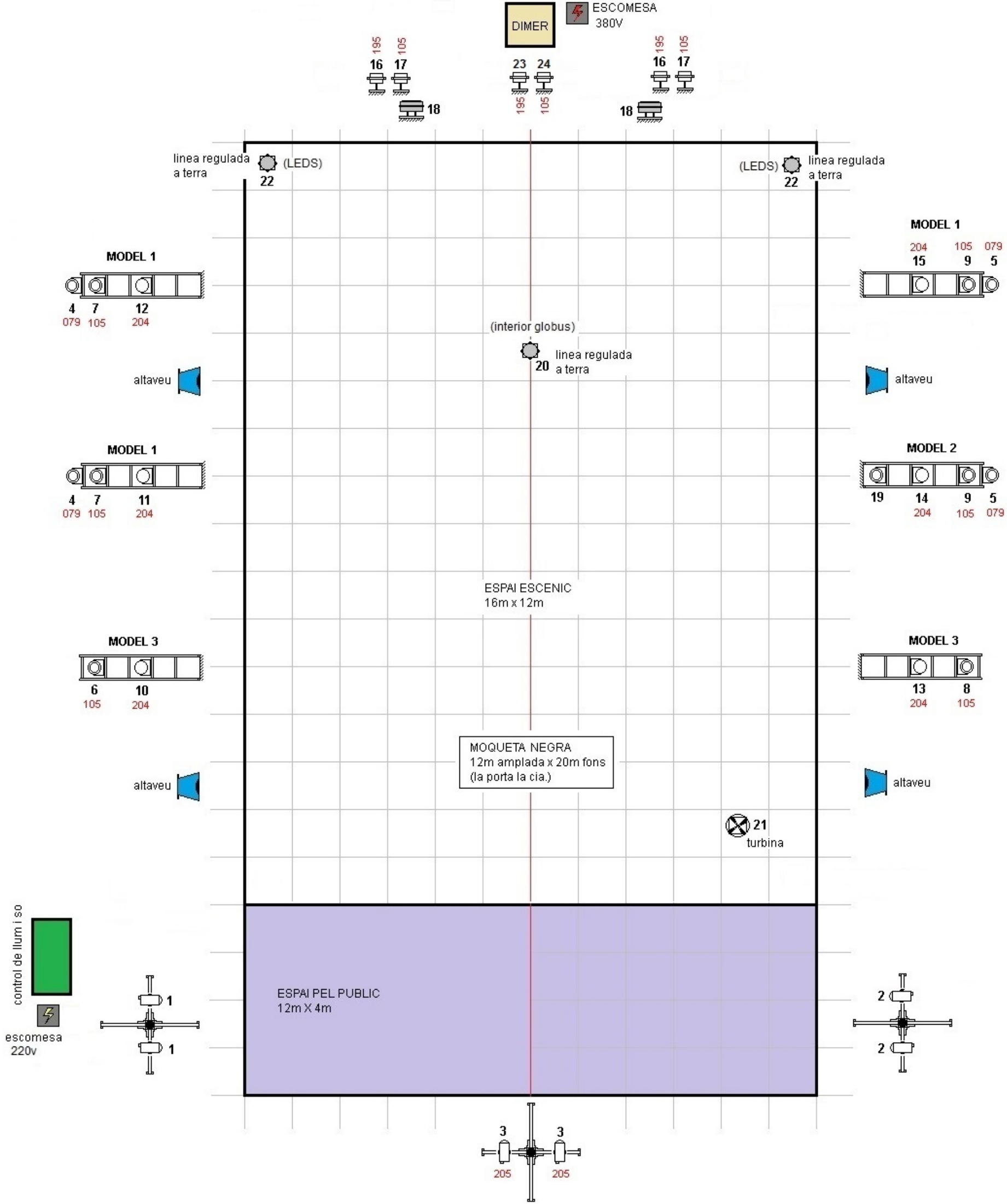
- A la porta del teatre per descàrrega i càrrega i possibilitat d'estacionar en el mateix lloc o a prop durant l'actuació.

**\*\*\* Si alguna d'aquestes necessitats no son possibles estaria bé de posar-se en contacte amb la companyia per tal de poder solucionar-ho. Gràcies.**

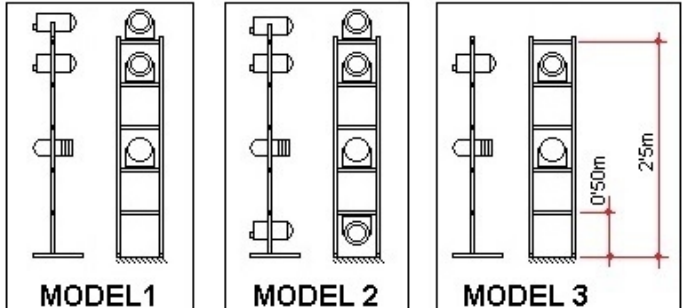
tècnica cia. .... Jordi Llongueras: 609079608  
E-mail: [llongui@grn.es](mailto:llongui@grn.es)



farrés brothers i cia, 938052520 / 671621255. [produccio@farresbrothers.com](mailto:produccio@farresbrothers.com)



**TORRES DE CARRER**



- 17 PC 1 kW.
- 6 PAR 64 n°5 (CP62)
- 6 asimetrics 1 kW. (a terra)
- 2 LLUM D'AIGUA (a terra)
- 1 TURBINA (la porta la cia.)
- 3 LINEA REGULADA (a terra)
- 4 ALTAVEU
- 1 ESCOMESA 220v
- 1 ESCOMESA 380V (tres fases + neutra + terra)



**ESPAI ESCENIC (optim): 20m fons x 12m amplada**  
**ESPAI TOTAL (optim inclosa les llums): 24m fons x 15m amplada**  
 \*\*\* per altres mides consultar amb la companyia \*\*\*

**PLANOL PER ESPAIS EQUIPATS AMB MATERIAL**